


CON IL PATROCINIO:

 **Trebaseleghe**  
Il nostro Comune



**aismme**  
Associazione Italiana Sostegno Malattie  
Metaboliche Ereditarie Onlus

**Organizza  
il concerto**

# “MUSICA PER LA VITA”

con il gruppo **LONDONCAFE**



VENETIAN DIRE STRAITS TRIBUTE BAND

## Sabato 14 marzo 2009

### ore 20,45

PRESSO AUDITORIUM COMUNALE TREBASELEGHE

INGRESSO GRATUITO

I fondi raccolti durante la serata andranno a sostenere i progetti di AISMME Onlus

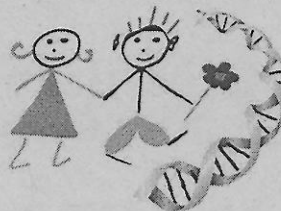
Si ringrazia per la collaborazione il Gruppo Scout "Clan Nuovi Orizzonti" di Trebaseleghe

## PER INFORMAZIONI



**AISMME**  
Associazione Italiana Sostegno  
Malattie Metaboliche Ereditarie Onlus  
[www.aismme.org](http://www.aismme.org) - [info@aismme.org](mailto:info@aismme.org)  
Tel. 049 99.00.700

**PROTEGGI LA VITA DEL TUO BAMBINO:  
IL SUO FUTURO INIZIA CON LA PREVENZIONE**



**aismme**  
Associazione Italiana Sostegno Malattie  
Metaboliche Ereditarie Onlus

Aismme Onlus sostiene progetti a favore dei bambini colpiti da malattie metaboliche ereditarie. Promuove lo "screening neonatale metabolico allargato", uno speciale test che può salvare la vita a molti bambini. **Fornisce un centro nazionale di aiuto-ascolto** per le famiglie e i pazienti.

**Grazie per il tuo sostegno**



Nel sito dell'associazione [www.aismme.org](http://www.aismme.org) si possono trovare informazioni sui centri cura, diagnosi e screening delle malattie metaboliche ereditarie.

**Dona il Tuo 5 per Mille ad AISMME Onlus:  
A TE NON COSTA NULLA E PER NOI SIGNIFICA MOLTO!**

**Cod. Fisc.: 9 2 1 8 1 0 4 0 2 8 5**

L'AISMME Onlus desidera rivolgere un particolare ringraziamento per il sostegno ottenuto da:



Via Albare, 7/A 35017 Piombino Dese (PD)  
Tel. 049 9366856 - Fax 049 9366856

**Genesis**  
casa amica  
Ambienti da vivere  
[www.genesis.it](http://www.genesis.it)

tel. 049 930 1966  
padova - loreggia - rustego - castelfranco v.to



BAR  
PIZZERIA  
LA ROTONDA

Via G. Verdi, 14  
Loreggia (PD)  
Tel. 049 579 06 58



Tiemme Costruzioni Edili S.p.A.  
Via Giuseppe Verdi 32/2  
35010 Loreggia (PD)  
tel. 049 5792022

BAR GELATERIA  
PASTICCERIA "ALL'ANGOLO"  
Piazza Pio X°  
PIOMBINO DESE - PD  
Tel. 049-936.63.09